

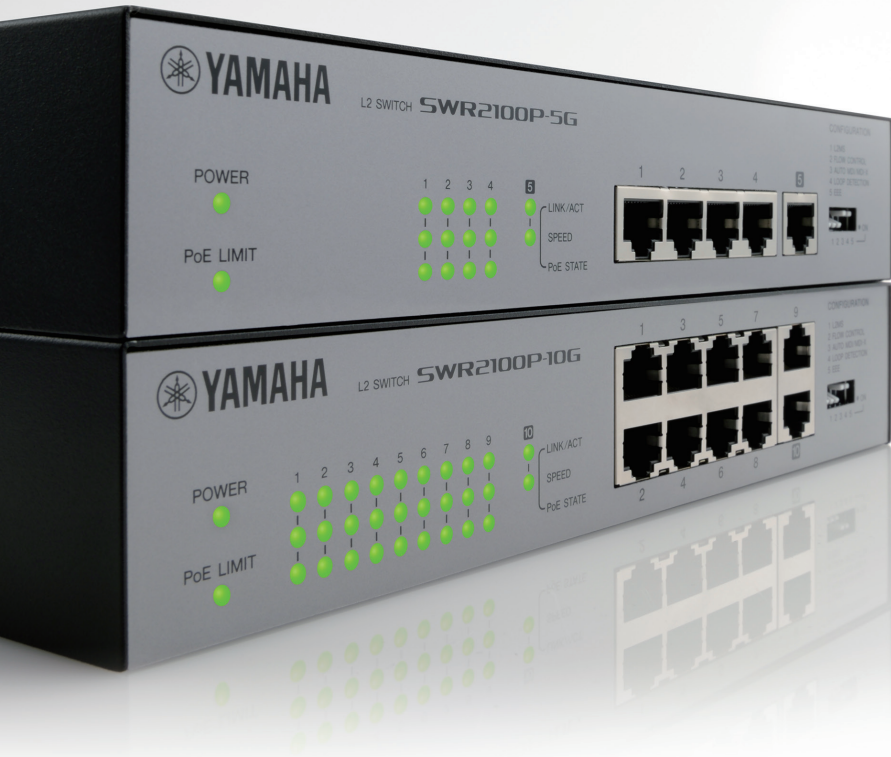
1U・1/2幅 (W220mm)

SWR2100P-5G

オープンブライズ 2017年10月発売予定

SWR2100P-10G

オープンブライズ 2017年10月発売予定



ネットワーク内のPoE機器に給電可能。シンプルなL2スイッチ。

- 別売のページングステーションマイクロフォン PGM1などのPoE機器に電源供給が可能な、シンプルなL2スイッチ。
- 専用ソフトウェア「Yamaha LAN Monitor」によりネットワークの可視化と監視が可能。
- 別売のラックマウントアクセサリ RK-SWRを用いて19インチラックにラックマウント可能。

主要規格

Model	SWR2100P-10G	SWR2100P-5G
電源電圧	100-240V、50Hz / 60Hz	
消費電力	90W	86W
寸法・質量	220W x 43.5H x 252Dmm・1.8kg	220W x 43.5H x 252Dmm・1.6kg
付属品	取扱説明書、電源コード (3 極プラグ)、電源コード抜け防止金具、レッグ	

入出力規格

端子名称	フォーマット	レベル	給電方式	使用コネクタ
1-10*1, 1-5*2	IEEE802.3	10BASE-T/100BASE-TX/1000BASE-T	Alternative A*3	RJ-45

*1. SWR2100P-10G

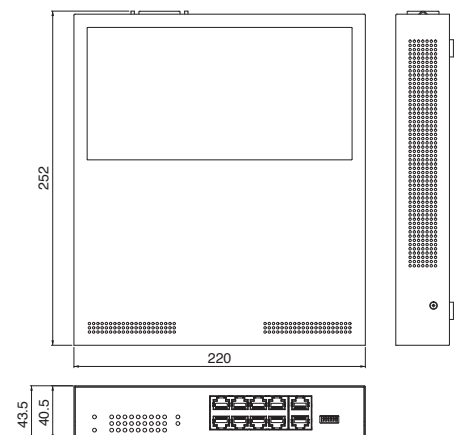
*2. SWR2100P-5G

*3. SWR2100P-10Gは10番ポート、SWR2100P-5Gは5番ポートがアップリンク用ポートのため、給電機能がありません。

寸法図

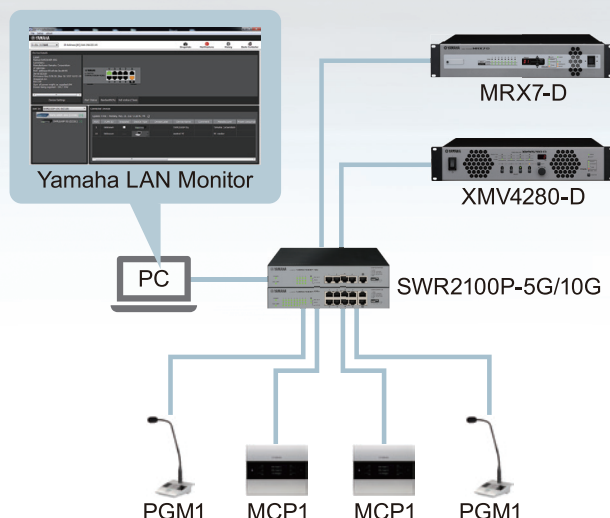
SWR2100P-10G / SWR2100P-5G

単位: mm



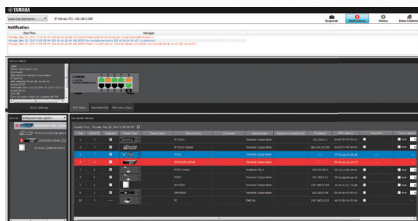
ネットワークの可視化と監視が可能な専用ソフトウェア「Yamaha LAN Monitor」

「Yamaha Lan Monitor」を用いて、ネットワークポロジ（接続形状）を可視化し、各スイッチとDante対応機器の接続状況を確認することができます。L2スイッチ SWR2100PシリーズにWindows対応PCを接続して「Yamaha LAN Monitor」ソフトウェアを立ち上げるだけで、ヤマハスイッチ、ヤマハ無線LANアクセスポイントのポートの状態、帯域使用量、PoE給電状態などを確認できます。



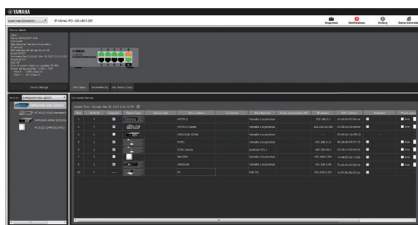
トラブルシューティングに役立つスナップショット機能

スナップショット機能により、機器導入時のネットワーク状況を保存することができます。一度スナップショットを保存すれば、その後は継続的に設定を監視し、保存されたスナップショットとの比較を行います。ケーブルが抜けている、機器の電源が落ちている、接続方法が誤っている、など状況に差異があった場合、異常と見なして通知します。このため、速やかにトラブルシューティングを行うことができます。



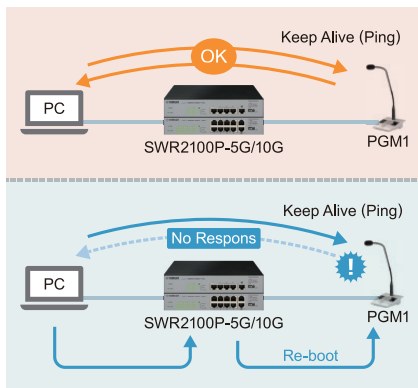
アイコン、ラベル等で分かりやすく表示

IPやMACアドレスだけでスイッチの接続機器を認識するのは難しく、トラブルの原因にもなります。「Yamaha LAN Monitor」上では、Dante機器にDanteアイコンを表示したり、事前にDante Controllerソフトウェアで設定したデバイスIDを表示することができます。さらに、ラベルやコメント欄に機器の設置場所をメモしておくこともできます。



遠隔地より、端末の動作確認と給電制御が可能

監視下の機器にPingを送り、反応しなければ、異常と判断し自動でPoE給電を停止・再開します。その後自動で監視を再開し、ネットワークの修復を試みます。機器のステータスを包括的に管理することで、機器のメンテナンスもスムーズに行うことができます。



オプション

ラックマウントアクセサリ

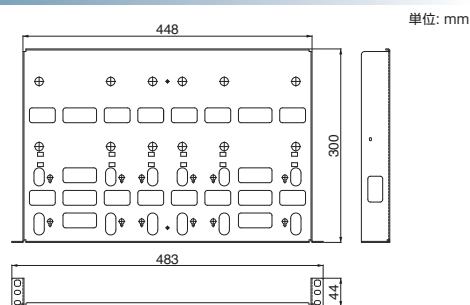
RK-SWR オープンブライス 2017年10月発売予定

19インチラックに2台までラックマウント可能

※ラックマウントアングル間が452mm以上のラックをご使用ください



寸法図



お客様お問い合わせ窓口

プロオーディオ・インフォメーションセンター

(電話受付＝祝日を除く月～金 / 11:00～18:00)

TEL: **0570-050-808** (ナビダイヤル、全国共通番号)

※(IP電話、PHSをご使用で)上記番号でつながらない場合は03-5488-5447 発信者番号を通知する設定にしておかけください。

FAX: **03-5652-3634**

オンラインサポート: <http://jp.yamaha.com/support/>

FAQ: <http://yamaha.custhelp.com/>

よくあるお問い合わせを商品別にまとめております。購入前の機能確認、購入後の問題解決などに活用ください。

Facebookページ: ヤマハコマーシャルオーディオジャパン

<http://www.facebook.com/YamahaCommercialAudioJapan>

ヤマハプロオーディオに関する耳寄りな情報をタイムリーにお伝えしております。

株式会社ヤマハミュージックジャパン

PA営業部

東日本営業課 〒103-0015 東京都中央区日本橋箱崎町41-12 KDX箱崎ビル1F TEL.03-5652-3850

西日本営業課 〒556-0011 大阪市浪速区難波中1-13-17 ナンバ辻本ニッセイビル6F TEL.06-6649-9116

LM営業部

東日本営業課 〒108-8568 東京都港区高輪2-17-11 TEL.03-5488-5471

西日本営業課 〒556-0011 大阪市浪速区難波中1-13-17 ナンバ辻本ニッセイビル5F TEL.06-6649-9115

<http://www.yamahaproaudio.com/japan>

2017年6月作成 カタログコード LP673

- 本カタログに掲載の商品名・社名等は、各社の商標または登録商標です。
- カタログに印刷された商品の色調は、実際の商品と多少異なる場合があります。



このカタログは無塩素漂白 (ECF) エコパルプ パルプを使用しています